



**МИНИСТЕРСТВО
СТРОИТЕЛЬСТВА
НОВОСИБИРСКОЙ ОБЛАСТИ**

ПРИКАЗ

09.02.2026

№ 18-НПА

г. Новосибирск

**О внесении изменений в приказ министерства строительства
Новосибирской области от 27.12.2019 № 722**

В соответствии с приказами министерства строительства Новосибирской области от 05.09.2025 № 459 «О подготовке проекта внесения изменений в правила землепользования и застройки Барлакского сельсовета Мошковского района Новосибирской области», от 07.11.2025 № 575 «О внесении изменений в приказ министерства строительства Новосибирской области от 05.09.2025 № 459», с учетом заключения комиссии по подготовке проектов правил землепользования и застройки поселений, входящих в состав Новосибирской агломерации Новосибирской области от 04.02.2026 № 2, руководствуясь Положением о министерстве строительства Новосибирской области, утвержденным постановлением Правительства Новосибирской области от 02.10.2014 № 398-п, **п р и к а з ы в а ю:**

Внести в приказ министерства строительства Новосибирской области от 27.12.2019 № 722 «Об утверждении правил землепользования и застройки Барлакского сельсовета Мошковского района Новосибирской области», следующие изменения:

в правилах землепользования и застройки Барлакского сельсовета Мошковского района Новосибирской области:

1. В таблице пункта 31 главы 9:

1) строку 3.2 изложить в следующей редакции:

«

| | | |
|-----|---|---------|
| 3.2 | Производственная зона в границах земель населенных пунктов (нП) | нП-Бк |
| | | нП-Окт1 |
| | | нП-Окт2 |

»;

2) дополнить строкой 4.9 следующего содержания:

«

| | | |
|-----|--|-------------|
| 4.9 | Зона ведения крестьянского фермерского хозяйства в границах земель населенных пунктов (нСиКфх) | нСиКфх-Лк |
| | | нСиКфх-Бк |
| | | нСиКфх-Окт1 |

| | |
|--|-------------|
| | нСиКфх-Окт2 |
|--|-------------|

».

2. Пункт 33 главы 10 изложить в следующей редакции:

«33. На карте градостроительного зонирования в обязательном порядке устанавливаются территории, в границах которых предусматривается осуществление комплексного развития территории. Границы таких территорий могут не совпадать с границами территориальных зон и отображаться на отдельной карте, являющейся приложением к карте градостроительного зонирования. В отношении таких территорий заключается один или несколько договоров о комплексном развитии территории.»

3. В таблице № 1 пункта 40 главы 11:

1) столбец 2 строки 3.2 изложить в следующей редакции:

«Производственная зона в границах земель населенных пунктов (нП)/ (нП-Бк), (нП-Окт1), (нП-Окт2)»;

2) дополнить строкой 4.9 следующего содержания:

«

| | | | | |
|-----|--|--|--|--------------------|
| 4.9 | Зона ведения крестьянского фермерского хозяйства в границах земель населенных пунктов (нСиКфх)/ (нСиКфх-Лк), (нСиКфх-Бк), (нСиКфх-Окт1), (нСиКфх-Окт2) | <p>Растениеводство (1.1) Выращивание зерновых и иных сельскохозяйственных культур (1.2) Овощеводство (1.3) Выращивание тонизирующих, лекарственных, цветочных культур (1.4) Садоводство (1.5) Выращивание льна и конопли (1.6) Животноводство (1.7) Скотоводство (1.8) Звероводство (1.9) Птицеводство (1.10) Свиноводство (1.11) Пчеловодство (1.12) Рыбоводство (1.13) Хранение и переработка сельскохозяйственной продукции (1.15) Питомники (1.17) Обеспечение сельскохозяйственного производства (1.18) Сенокошение (1.19) Выпас сельскохозяйственных животных (1.20)</p> | <p>Размещение автомобильных дорог (7.2.1) Водные объекты (11.0) Специальное пользование водными объектами (11.2) Гидротехнические сооружения (11.3) Использование лесов (10.0)</p> | Не устанавливается |
|-----|--|--|--|--------------------|

».

4. В таблице № 2 пункта 41 главы 12:

1) столбец «Наименование территориальной зоны (код)» строки 3.2 изложить в следующей редакции:

«Производственная зона в границах земель населенных пунктов (нП)/ (нП-Бк), (нП-Окт1), (нП-Окт2)»;

2) дополнить строкой 4.9 следующего содержания:

«

| | | | | | | | |
|-----|---|-----|-------|--------------------|---|---|--------------------|
| 4.9 | Зона ведения крестьянского фермерского хозяйства в границах земель населенных пунктов (нСиКфх)/(нСиКфх-Лк), (нСиКфх-Бк), (нСиКфх-Окт1), (нСиКфх-Окт2) | 0,1 | 300,0 | Не устанавливается | 1 | 3 | Не устанавливается |
|-----|---|-----|-------|--------------------|---|---|--------------------|

».

5. Приложение № 1 изложить в редакции согласно приложению № 1 к настоящему приказу.

6. Приложение № 2 изложить в редакции согласно приложению № 2 к настоящему приказу.

7. Сведения о границах территориальных зон: производственная зона (П); производственная зона в границах земель населенных пунктов (нП-Окт1); зона ведения крестьянского фермерского хозяйства (СиКфх), перечень координат характерных точек этих зон в системе координат, используемой для ведения Единого государственного реестра недвижимости изложить в редакции согласно приложению № 3 к настоящему приказу.

8. Дополнить сведениями территориальных зон: производственная зона в границах земель населенных пунктов (нП-Бк, нП-Окт2); зона ведения крестьянского фермерского хозяйства в границах земель населенных пунктов (нСиКфх-Окт1, нСиКфх-Окт2, нСиКфх-Бк, нСиКфх-Лк), перечень координат характерных точек этих зон в системе координат, используемой для ведения Единого государственного реестра недвижимости изложить в редакции согласно приложению № 4 к настоящему приказу.

4. Таблицу приложения № 4 изложить в редакции согласно приложению № 5 к настоящему приказу.

Министр

Д.Н. Богомолов

ПРИЛОЖЕНИЕ № 1
к приказу министерства строительства
Новосибирской области
от 09.02.2026 № 18-НПА

«ПРИЛОЖЕНИЕ № 1
к правилам землепользования и застройки
Барлакского сельсовета Мошковского района
Новосибирской области
от 27.12.2019 № 722

Карта градостроительного зонирования
Барлакского сельсовета Мошковского района Новосибирской области

Условные обозначения

- граница Барлакского сельсовета Мошковского района Новосибирской области
- граница населенного пункта, сведения о котором внесены в Единый государственный реестр недвижимости
- граница населенного пункта в соответствии с генеральным планом Барлакского сельсовета Мошковского района Новосибирской области, утвержденная приказом министерства строительства Новосибирской области от 30.03.2020 № 190.

Жилые зоны

- Жин** -зона застройки индивидуальными жилыми домами (Жин)/(Жин-Бк)
- ОиЖин** -зона застройки индивидуальными жилыми домами в границах земель населенных пунктов поселка Октябрьский
- БиЖин** -зона застройки индивидуальными жилыми домами в границах земель населенных пунктов села Барлак
- Жмл** -зона застройки малоэтажными жилыми домами
- Жс** -зона застройки среднеэтажными жилыми домами
- Жмп** -зона застройки многоэтажными жилыми домами
- Жсод** -зона смешанной и общественно-деловой застройки

Зоны размещения военных объектов и иные
зоны специального назначения

- РежТ** -зона режимных территорий

Зоны специального назначения

- ДКл** -зона кладбищ
- ДСп** -зона складирования и захоронения отходов

Общественно-деловые зоны

- Ом** -многофункциональная общественно-деловая зона (Ом)/(Ом-Бк)
- Ос** -зона специализированной общественной застройки (Ос)/(Ос-Бк)
- иОс** -зона специализированной общественной застройки в границах земель населенных пунктов
- ОмКБ** -зона объектов коммунально-бытового назначения
- ОсЗ** -зона объектов здравоохранения
- ОсДс** -зона дошкольных образовательных организаций
- ОсШк** -зона общеобразовательных организаций
- ОсКи** -зона объектов культуры и искусства
- ОсР** -зона культовых зданий и сооружений
- ОмТ** -зона объектов торговли
- ОмОп** -зона объектов общественного питания
- ДИК** -зона исторической застройки

Зоны сельскохозяйственного
использования

- Сж** -зона животноводства
- Ссх** -зона ведения садового хозяйства
- Со** -зона ведения огородничества
- Си** -зона сельскохозяйственного использования

- иСи** -зона сельскохозяйственного использования в границах земель населенных пунктов
- СиР** -зона рыбоводства
- СиКфх** -зона ведения крестьянского фермерского хозяйства
- иСиКфх** -зона ведения крестьянского фермерского хозяйства в границах земель населенных пунктов (иСиКфх)/(иСиКфх-Окт-1), (иСиКфх-Окт-2), (иСиКфх-Бк), (иСиКфх-Лк)

Иные территориальные зоны

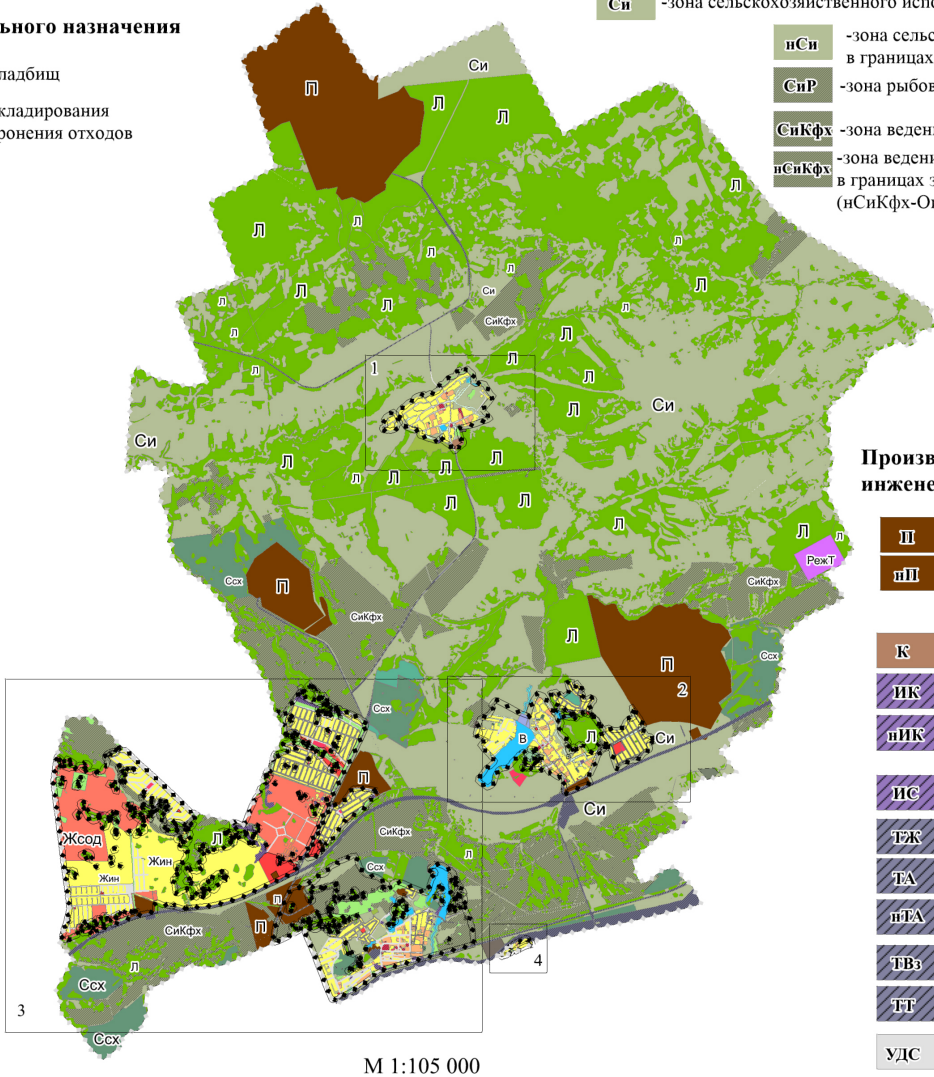
- В** -зона акваторий
- Воп** -зона общего пользования водными объектами
- ВГ** -зона гидротехнических сооружений
- ТОП** -зона территории общего пользования (ТОП)/(ТОП-Бк)

Производственные зоны, зоны инженерной и транспортной инфраструктур

- П** -производственная зона
- иП** -производственная зона в границах земель населенных пунктов (иП)/(иП-Бк), (иП-Окт1), (иП-Окт2)
- К** -коммунально-складская зона
- ИК** -зона объектов коммунального обслуживания
- иИК** -зона объектов коммунального обслуживания в границах земель населенных пунктов (иИК)/(иИК-Бк)
- ИС** -зона объектов связи
- ТЖ** -зона объектов железнодорожного транспорта
- ТА** -зона объектов автомобильного транспорта
- иТА** -зона объектов автомобильного транспорта в границах земель населенных пунктов
- ТВз** -зона объектов воздушного транспорта
- ТТ** -зона объектов трубопроводного транспорта
- УДС** -зона уличной и дорожной сети (УДС)/(УДС-Бк)

Зоны рекреационного назначения

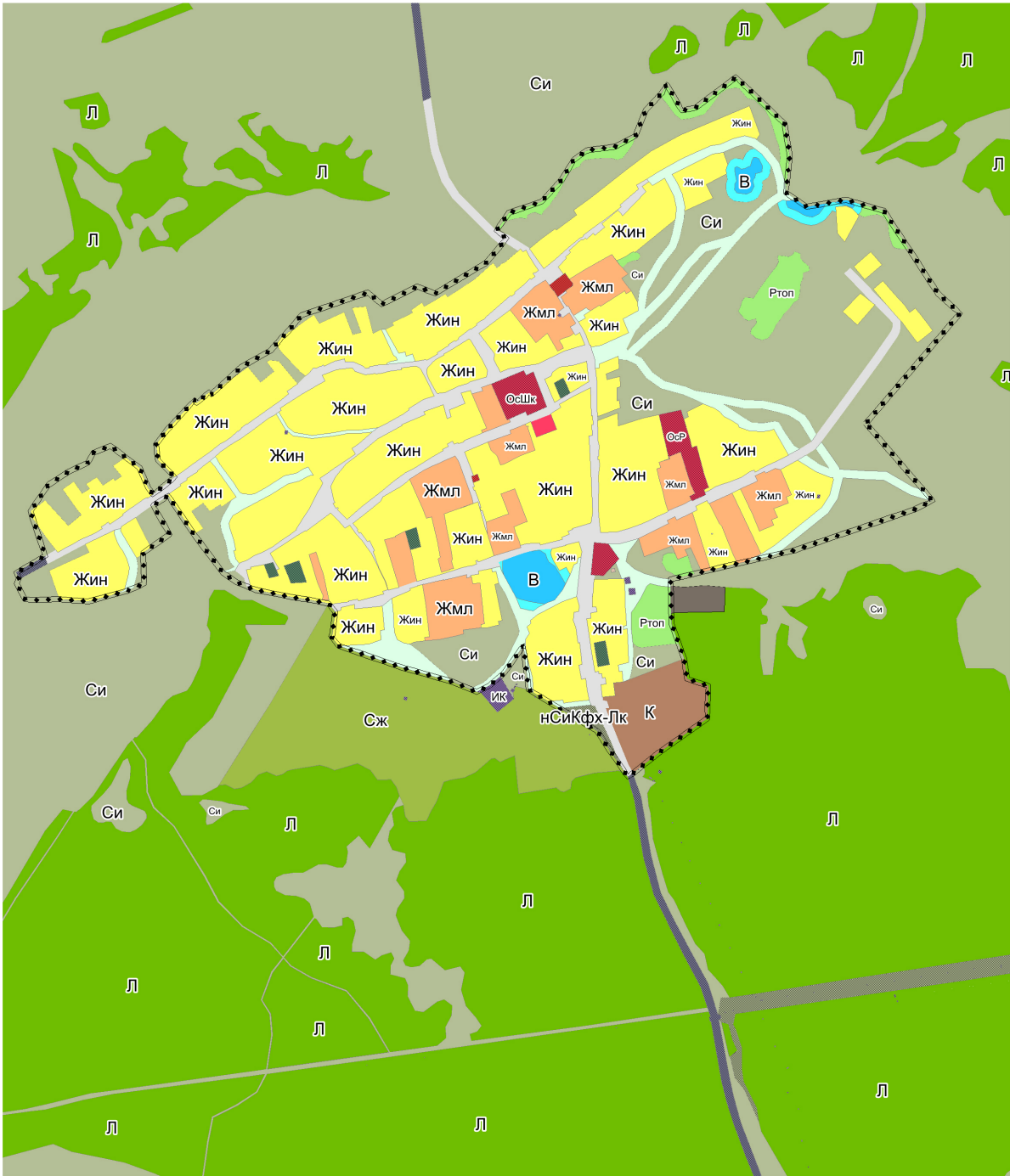
- Р** -зона объектов отдыха
- иР** -зона объектов отдыха в границах земель населенных пунктов
- Рс** -зона объектов спорта
- Ртоп** -зона озелененных территорий общего пользования
- иРтоп** -зона озелененных территорий общего пользования в границах земель населенных пунктов
- РТ** -зона объектов туристического обслуживания
- Л** -зона лесов



Части карты градостроительного зонирования:

1. территория села Локти
2. территория села Барлак
3. территория поселка Октябрьский
4. территория населенного пункта Барлак

Карта градостроительного зонирования
Барлакского сельсовета Мошковского района Новосибирской области.
Фрагмент карты градостроительного зонирования.
Территория села Локти



М 1:12 000

Условные обозначения

----- - граница населенного пункта, сведения о котором
внесены в Единый государственный реестр недвижимости

Жилые зоны

- Жин** -зона застройки индивидуальными жилыми домами
- Жмл** -зона застройки малоэтажными жилыми домами

Общественно-деловые зоны

- Ос** -зона специализированной общественной застройки
- ОсШк** -зона общеобразовательных организаций
- ОсР** -зона культовых зданий и сооружений
- ОмТ** -зона объектов торговли
- ДИК** -зона исторической застройки

Производственные зоны, зоны
инженерной и транспортной инфраструктур

- К** -коммунально-складская зона
- ИК** -зона объектов коммунального обслуживания
- ТА** -зона объектов автомобильного транспорта
- УДС** -зона уличной и дорожной сети

Зоны сельскохозяйственного использования

- Сж** -зона животноводства
- Со** -зона ведения огородничества
- Си** -зона сельскохозяйственного использования
- СиКфх** -зона ведения крестьянского фермерского хозяйства
- нСиКфх** -зона ведения крестьянского фермерского хозяйства
в границах земель населенных пунктов (нСиКфх)/(нСиКфх-Лк)

Зоны рекреационного назначения

- Ртоп** -зона озелененных территорий общего пользования
- Л** -зона лесов

Иные территориальные зоны

- В** -зона акваторий
- Воп** -зона общего пользования водными объектами
- ТОП** -зона территории общего пользования

**Карта градостроительного зонирования
Барлакского сельсовета Мошковского района Новосибирской области.
Фрагмент карты градостроительного зонирования.
Территория села Барлак**

Условные обозначения

- граница населенного пункта в соответствии с генеральным планом Барлакского сельсовета Мошковского района Новосибирской области, утвержденная приказом министерства строительства Новосибирской области от 30.03.2020 № 190.

Жилые зоны

Жин -зона застройки индивидуальными жилыми домами (Жин) / (Жин-Бк)

БнЖин -зона застройки индивидуальными жилыми домами
в границах земель населенных пунктов села Барлак

ЖМЛ -зона застройки малоэтажными жилыми домами

ЖМН -зона застройки многоэтажными жилыми домами


Общественно-деловые зоны

Ом -многофункциональная общественно-деловая зона
(Ом) / (Ом-Бк)

Ос -зона специализированной общественной застройки
(Ос) / (Ос-Бк)

ОсШк - зона общеобразовательных организаций

ОсКн -зона объектов культуры и искусства

 -зона объектов торговли

Зоны специального назначения

ДКЛ -зона кладбища

Производственные зоны, зоны инженерной и транспортной инфраструктур

П -производственная зона

нп - производственная зона в границах земель населенных пунктов (нп)/(нп-Бк)

К -коммунально-складская зона

ИК -зона объектов коммунального обслуживания

НИК -зона объектов коммунального обслуживания
в границах земель населенных пунктов (НИК) / (НИК-Бк)

ТА -зона объектов автомобильного транспорта

ТБЗ - зона объектов воздушного транспорта

 -зона объектов трубопроводного транспорта

УДС -зона уличной и дорожной сети (УДС) / (УДС-Бк)

Зоны сельскохозяйственного использования

CASA

| | |
|---------------|--|
| СпКФх | -зона ведения крестьянского фермерского хозяйства |
| нСиКФх | -зона ведения крестьянского фермерского хозяйства в границах земель населенных пунктов (нСиКФх)/(нСиКФх-Бк) |

Ссх -зона ведения садового хозяйства

Со -зона ведения огородничества

Сн -зона сельскохозяйственного использования

Зоны рекреационного назначения

РТ -зона объектов туристического обслуживания

нр -зона объектов отдыха
в границах земель населенных пунктов

Л -зона лесов

РГОП -зона озелененных территорий
общего пользования

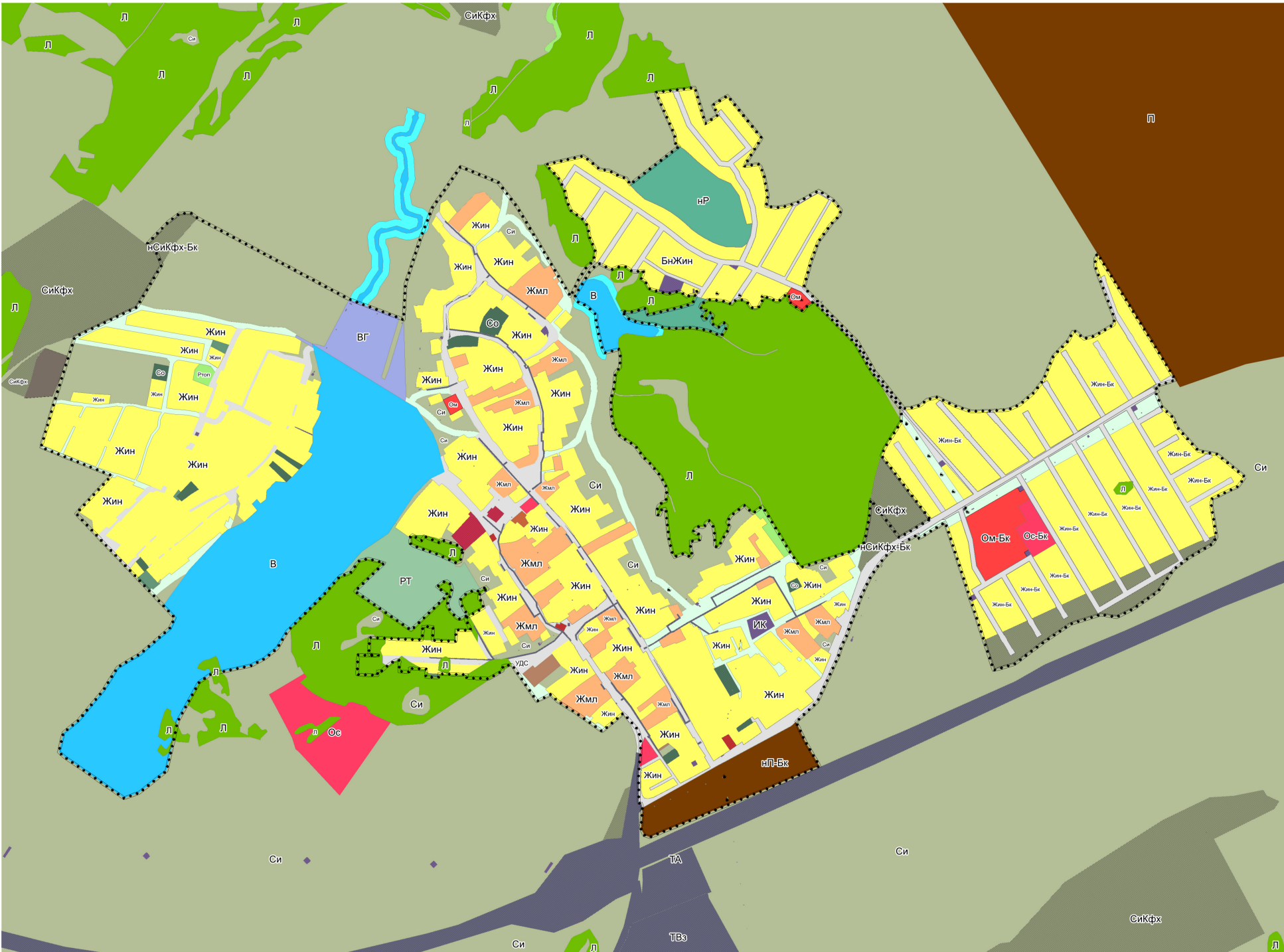
Иные территориальные зоны

В -зона акваторий

Воп -зона общего пользования водными объектами

ВГ -зона гидротехнических сооружений


ТОП -зона территории общего пользования (ТОП) / (ТОП-Бк)



M 1:9000

**Карта градостроительного зонирования
Барлакского сельсовета Мошковского района Новосибирской области.
Часть карты градостроительного зонирования. Территория поселка поселка Октябрьский**

Условные обозначения

-  - граница Барлакского сельсовета
Мошковского района Новосибирской области
- - граница населенного пункта, сведения о котором
внесены в Единый государственный реестр недвижимости

Жилые зоны

- | | |
|--------------|--|
| Жин | -зона застройки индивидуальными жилыми домами |
| ОпЖин | -зона застройки индивидуальными жилыми домами в границах земель населенных пунктов поселка Октябрьский |
| Жмл | -зона застройки малоэтажными жилыми домами |
| Жс | -зона застройки среднеэтажными жилыми домами |
| Жсод | -зона смешанной и общественно-деловой застройки |

Иные территориальные зоны

- | | | | |
|------------|--|------------|-------------------------------------|
| В | -зона акваторий | ТОП | -зона территории общего пользования |
| Воп | -зона общего пользования водными объектами | | |

Общественно-деловые зоны

- | | |
|-------------|---|
| Ом | -многофункциональная общественно-деловая зона |
| Ос | -зона специализированной общественной застройки |
| пОс | -зона специализированной общественной застройки в границах земель населенных пунктов |
| ОмКБ | -зона объектов коммунально-бытового назначения |
| ОсЗ | -зона объектов здравоохранения |
| ОсДс | -зона дошкольных образовательных организаций |
| ОсШк | -зона общеобразовательных организаций |
| ОсКп | -зона объектов культуры и искусства |
| ОсР | -зона культовых зданий и сооружений |
| ОмТ | -зона объектов торговли |
| ОмОп | -зона объектов общественного питания |

Производственные зоны, зоны инженерной и транспортной инфраструктур

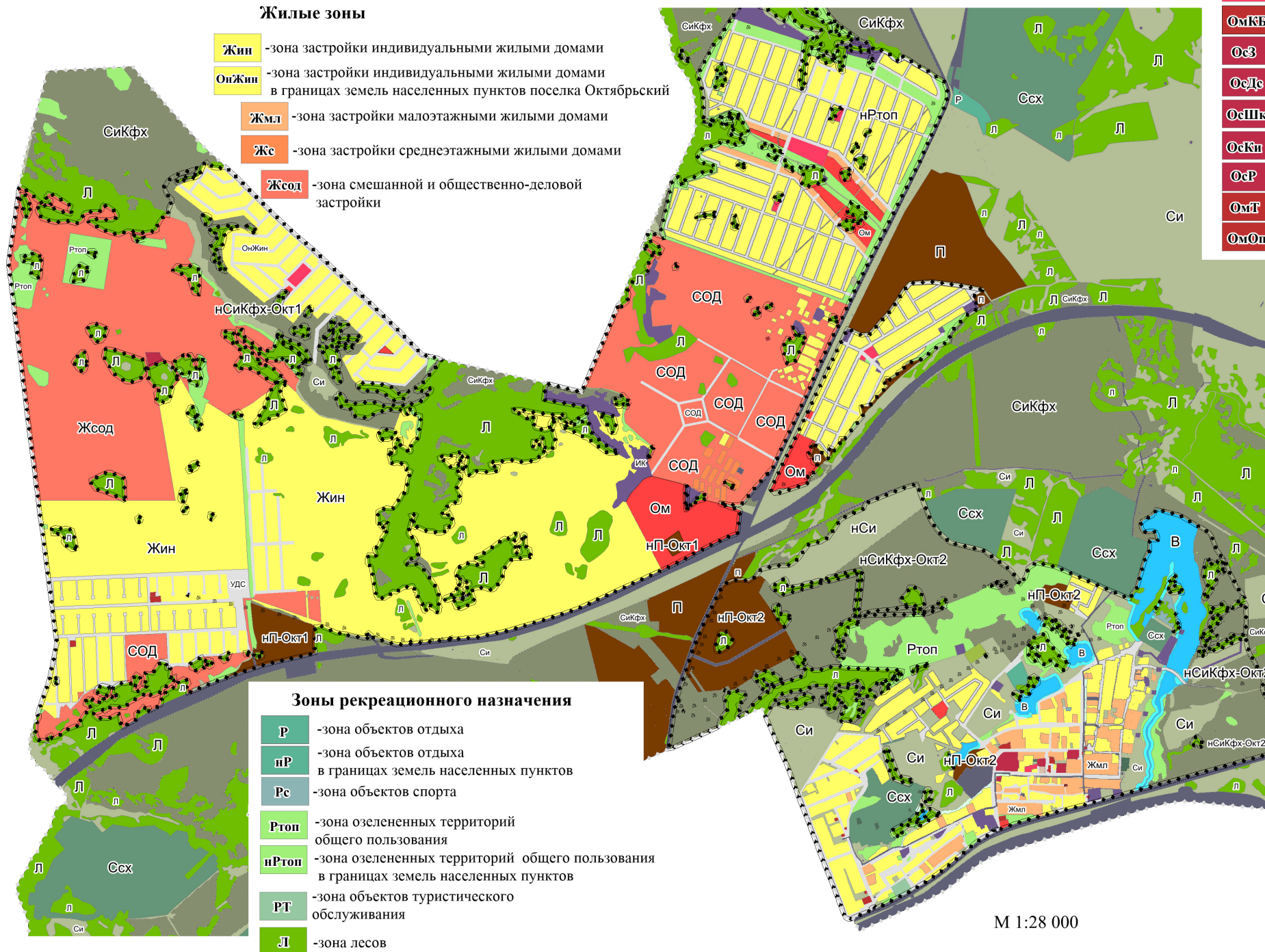
- | | |
|------------|--|
| П | -производственная зона |
| ПП | -производственная зона в границах земель населенных пунктов (нП)/ (нП-Окт1), (нП-Окт2) |
| К | -коммунально-складская зона |
| ИК | -зона объектов коммунального обслуживания |
| ПИК | -зона объектов коммунального обслуживания в границах земель населенных пунктов |
| ИС | -зона объектов связи |
| ТЖ | -зона объектов железнодорожного транспорта |
| ТА | -зона объектов автомобильного транспорта |
| ТТ | -зона объектов трубопроводного транспорта |
| УДС | -зона уличной и дорожной сети |

2 Зоны сельскохозяйственного использования

- | | |
|---------------|---|
| Сж | -зона животноводства |
| Ссх | -зона ведения садового хозяйства |
| Со | -зона ведения огородничества |
| Си | -зона сельскохозяйственного использования |
| нСи | -зона сельскохозяйственного использования в границах земель населенных пунктов |
| СиКфх | -зона ведения крестьянского фермерского хозяйства |
| нСиКфх | -зона ведения крестьянского фермерского хозяйства в границах земель населенных пунктов (нСиКфх)/(нСиКфх-Окт1), (нСиКфх-Окт2) |

Зоны рекреационного назначения

- | | |
|-------------|---|
| Р | -зона объектов отдыха |
| пР | -зона объектов отдыха в границах земель населенных пунктов |
| Рс | -зона объектов спорта |
| Ргп | -зона озелененных территорий общего пользования |
| пРгп | -зона озелененных территорий общего пользования в границах земель населенных пунктов |
| РТ | -зона объектов туристического обслуживания |
| Л | -зона лесов |

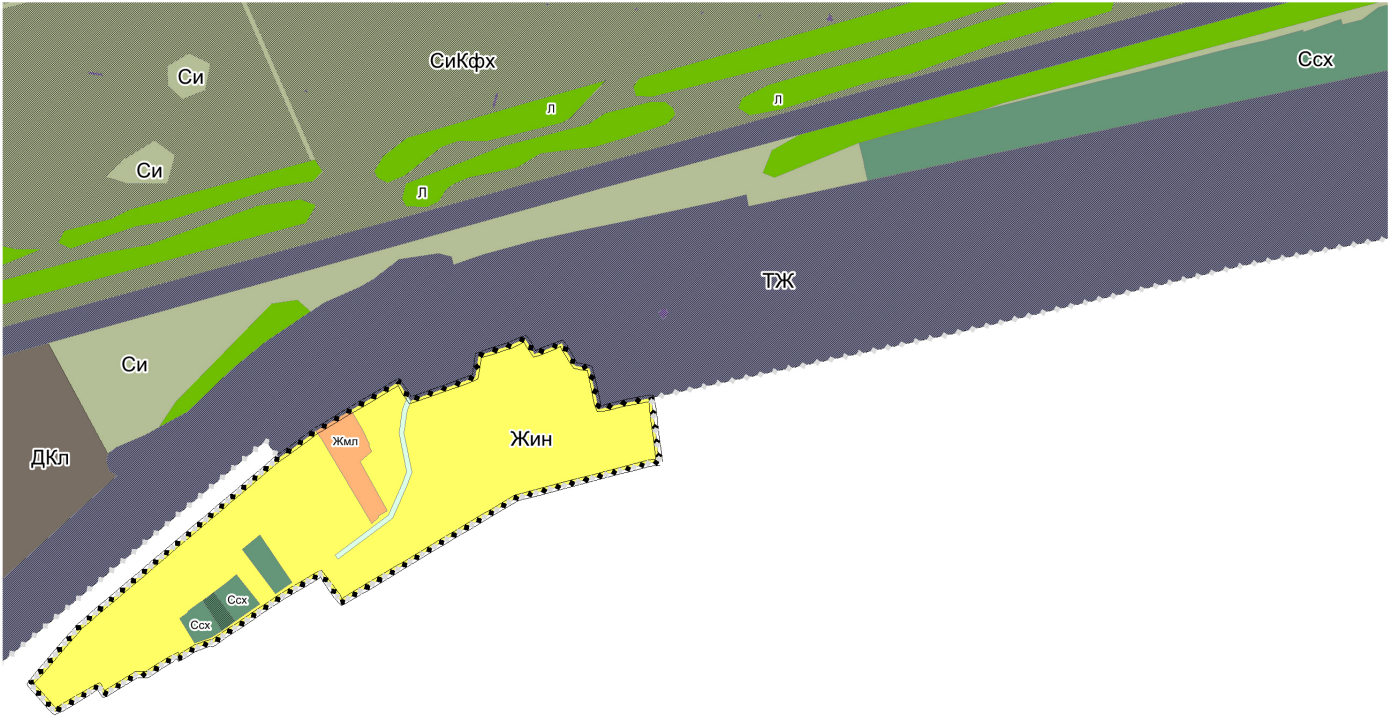


M 1:28 000

Карта градостроительного зонирования
Барлакского сельсовета Мочишенского района Новосибирской области.
Фрагмент карты градостроительного зонирования.
Территория населенного пункта Барлак

Условные обозначения

- граница Барлакского сельсовета
Мошковского района Новосибирской области
- граница населенного пункта, сведения о котором
внесены в Единый государственный реестр недвижимости



Жилые зоны

- Жин** -зона застройки индивидуальными жилыми домами
- Жм.л** -зона застройки малоэтажными жилыми домами

Производственные зоны, зоны инженерной и транспортной инфраструктур

- ИК** -зона объектов коммунального обслуживания
- ТЖ** -зона объектов железнодорожного транспорта
- ТА** -зона объектов автомобильного транспорта

Зоны сельскохозяйственного использования

- ССХ** -зона ведения садового хозяйства
- СО** -зона ведения огородничества
- СИ** -зона сельскохозяйственного использования
- СИКФХ** -зона ведения крестьянского фермерского хозяйства

Зоны рекреационного назначения

- Л** -зона лесов

Зоны специального назначения

- ДКЛ** -зона кладбищ

Иные территориальные зоны

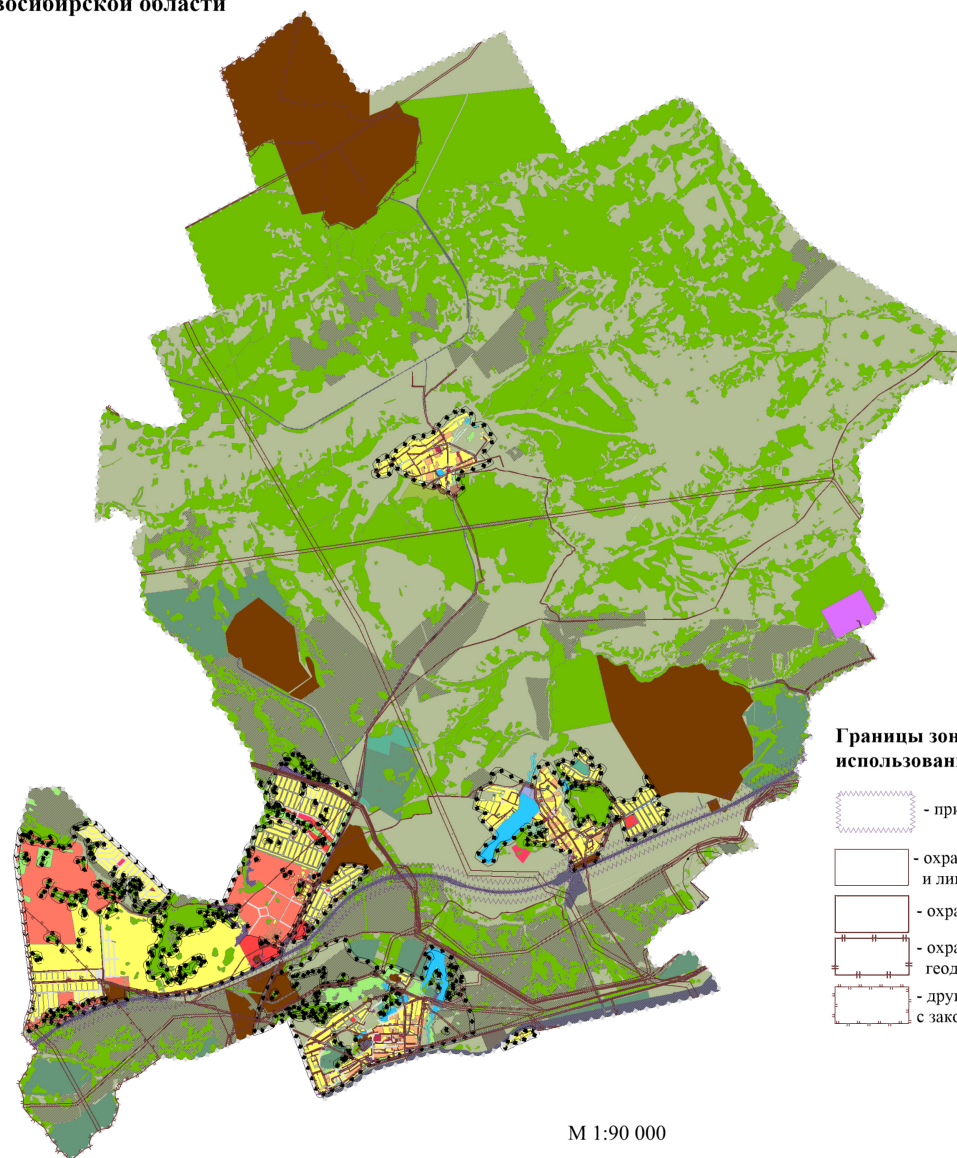
- ТОП** -зона территории общего пользования

М 1:3 000

Карта зон с особыми условиями использования территорий
Барлакского сельсовета Мошковского района
Новосибирской области

Условные обозначения

- граница Барлакского сельсовета
Мошковского района Новосибирской области
- граница населенного пункта, сведения о котором
внесены в Единый государственный реестр недвижимости
- граница населенного пункта в соответствии
с генеральным планом Барлакского сельсовета
Мошковского района Новосибирской области,
утвержденная приказом министерства строительства
Новосибирской области от 30.03.2020 № 190.



Границы зон с особыми условиями
использования территории

- придорожная полоса
- охранная зона линий и сооружений связи
и линий и сооружений радиофикации
- охранная зона инженерных коммуникаций
- охранная зона пункта государственной
геодезической сети
- другие зоны, устанавливаемые в соответствии
с законодательством Российской Федерации

М 1:90 000

ПРИЛОЖЕНИЕ № 5
к приказу министерства строительства
Новосибирской области
от 09.02.2026 № 18-НПА

«ПРИЛОЖЕНИЕ № 4
к правилам землепользования и застройки
Барлакского сельсовета Мошковского района
Новосибирской области
от 27.12.2019 № 722

Перечень ликвидируемых (изменяемых) территориальных зон (частей
территориальных зон) Барлакского сельсовета Мошковского района
Новосибирской области, сведения о которых внесены в Единый
Государственный реестр

| № | Реестровый номер | Наименование территориальной зоны, сведения о которых внесены в Единый государственный реестр недвижимости | Наименование территориальной зоны в соответствии с приказом министерства строительства Новосибирской области |
|---|------------------|---|---|
| 1 | 54:18-7.243 | зона застройки индивидуальными жилыми домами в границах земель населенных пунктов поселка Октябрьский (ОнЖин) | Зона застройки индивидуальными жилыми домами в границах земель населенных пунктов поселка Октябрьский (ОнЖин) |
| 2 | 54:18-7.240 | многофункциональная общественно-деловая зона (Ом) | многофункциональная общественно-деловая зона (Ом) |
| 3 | 54:18-7.242 | зона специализированной общественной застройки в границах земель населенных пунктов (нОс) | зона специализированной общественной застройки в границах земель населенных пунктов (нОс) |
| 4 | 54:18-7.132 | зона объектов торговли (ОмТ) | зона объектов торговли (ОмТ) |
| 5 | 54:18-7.11 | Зона объектов культуры и искусства (ОсКи) | Зона объектов культуры и искусства (ОсКи) |
| 6 | 54:18-7.123 | зона смешанной и общественно деловой застройки (Жсод) | зона смешанной и общественно деловой застройки (Жсод) |
| 7 | 54:18-7.245 | зона объектов коммунального обслуживания в границах | зона объектов коммунального обслуживания в границах земель |

| № | Реестровый номер | Наименование территориальной зоны, сведения о которых внесены в Единый государственный реестр недвижимости | Наименование территориальной зоны в соответствии с приказом министерства строительства Новосибирской области |
|----|------------------|--|--|
| | | земель населенных пунктов (НИК) | населенных пунктов (НИК) |
| 8 | 54:18-7.246 | зона уличной и дорожной сети (УДС) | зона уличной и дорожной сети (УДС) |
| 9 | 54:18-7.239 | зона сельскохозяйственного использования (Си) | зона сельскохозяйственного использования (Си) |
| 10 | 54:18-7.247 | зона ведения садового хозяйства (Ссх) | зона ведения садового хозяйства (Ссх) |
| 11 | 54:18-7.241 | зона озелененных территорий общего пользования в границах земель населенных пунктов (НРтоп) | зона озелененных территорий общего пользования в границах земель населенных пунктов (НРтоп) |
| 12 | 54:18-7.122 | зона ведения крестьянского фермерского хозяйства (СиКфх) | зона ведения крестьянского фермерского хозяйства (СиКфх) |
| 13 | 54:18-7.318 | Производственная зона в границах земель населенных пунктов (нП) | Производственная зона в границах земель населенных пунктов (нП-Окт1) |